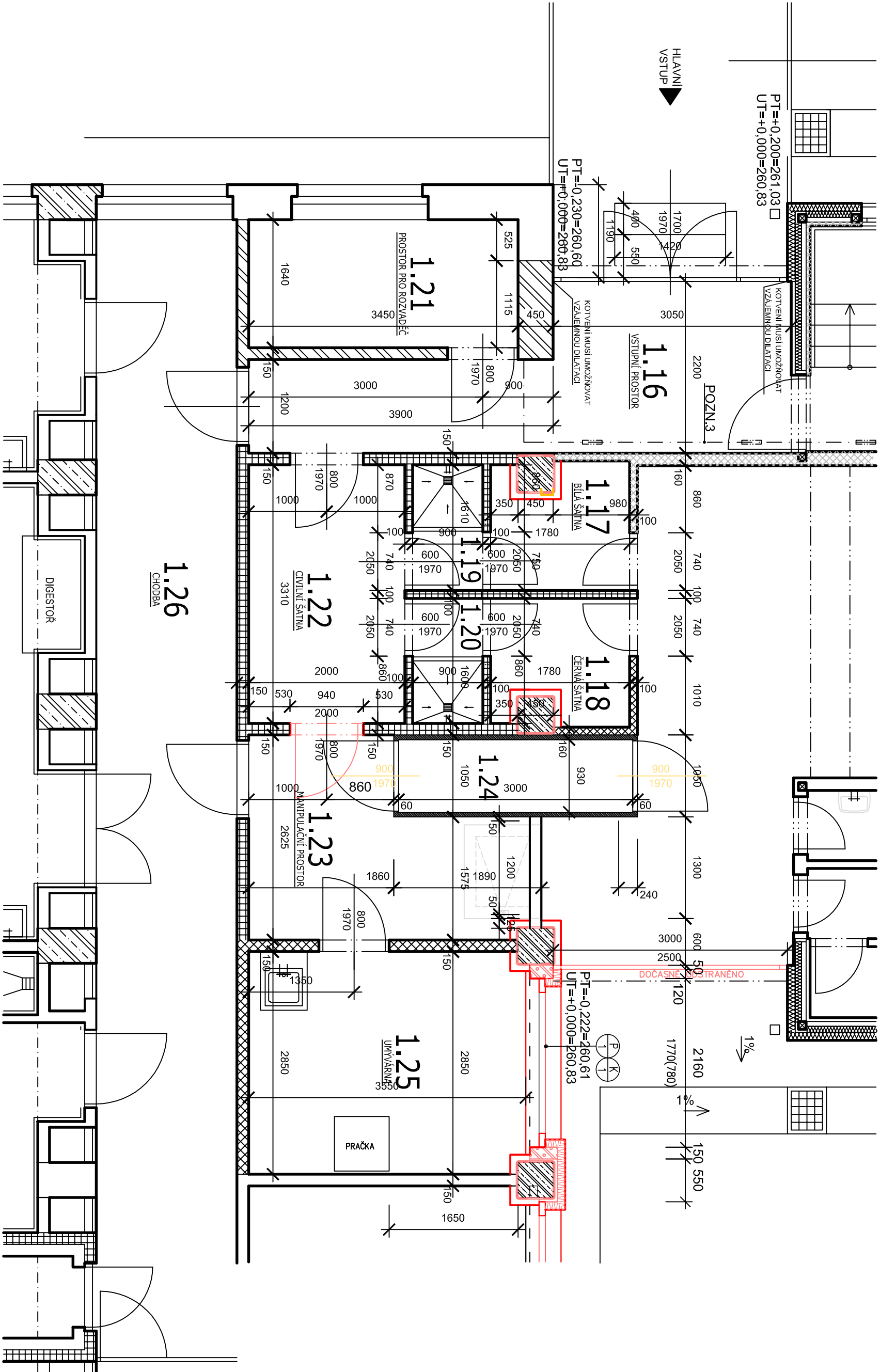


PŮDORYS ČÁSTI MBL - NOVÝ STAV



LEGENDA MÍSTNOSTÍ

ČÍSLO MÍSTNOSTI	ÚČEL MÍSTNOSTI	PLOCHA MÍSTNOSTI M ²	UPRAVA PODLAHY	UPRAVA STĚN	UPRAVA STROPU
1.15	UKLIDOVÁ KOKORNA	1.37	KERAMICKÁ DLÁŽBA	KERAM. OBKLAD DO VÝŠKY DVEŘÍ	ŠADRŮKARTONOVÝ PODHLED (DESKY GKf II, 12,5mm) SE ZABUDOVANÝMI SVĚTLIDY A VZT
1.16	VSTUPNÍ PROSTOR	11.37	KERAMICKÁ DLÁŽBA + SOKL 100mm	ŠTUKOVÁ OMÍTKA	ŠADRŮKARTONOVÝ PODHLED (DESKY GKf II, 12,5mm) SE ZABUDOVANÝMI SVĚTLIDY A VZT
1.17	BILÁ ŠATNA	2.74	KERAMICKÁ DLÁŽBA	KERAM. OBKLAD DO VÝŠKY DVEŘÍ	ŠADRŮKARTONOVÝ PODHLED (DESKY GKf II, 12,5mm) SE ZABUDOVANÝMI SVĚTLIDY A VZT
1.18	ČERNÁ ŠATNA	2.73	KERAMICKÁ DLÁŽBA	KERAM. OBKLAD DO VÝŠKY DVEŘÍ	ŠADRŮKARTONOVÝ PODHLED (DESKY GKf II, 12,5mm) SE ZABUDOVANÝMI SVĚTLIDY A VZT
1.19	SPRCHA	1.45	KERAMICKÁ DLÁŽBA	KERAM. OBKLAD DO VÝŠKY DVEŘÍ	ŠADRŮKARTONOVÝ PODHLED (DESKY GKf II, 12,5mm) SE ZABUDOVANÝMI SVĚTLIDY A VZT
1.20	PROSTOR PRO ROZVADĚČ	1.44	KERAMICKÁ DLÁŽBA + SOKL 100mm	ŠTUKOVÁ OMÍTKA	ŠADRŮKARTONOVÝ PODHLED (DESKY GKf II, 12,5mm) SE ZABUDOVANÝMI SVĚTLIDY A VZT
1.21	CIVILNÍ ŠATNA	6.62	KERAMICKÁ DLÁŽBA	KERAM. OBKLAD DO VÝŠKY DVEŘÍ	ŠADRŮKARTONOVÝ PODHLED (DESKY GKf II, 12,5mm) SE ZABUDOVANÝMI SVĚTLIDY A VZT
1.22	MANIPULAČNÍ PROSTOR	7.81	KERAMICKÁ DLÁŽBA	KERAM. OBKLAD DO VÝŠKY DVEŘÍ	ŠADRŮKARTONOVÝ PODHLED (DESKY GKf II, 12,5mm) SE ZABUDOVANÝMI SVĚTLIDY A VZT
1.24	PLYNOVACÍ KOKORNA	2.79	ANTISTATICKÁ LITA PODLAHA	KOVOVÉ PŘÍKRY EPIGON	INTEGROVÁNÉ STROPY EPIGON
1.25	UMÝVÁRNA	9.83	KERAMICKÁ DLÁŽBA	KERAM. OBKLAD DO VÝŠKY DVEŘÍ	ŠTUKOVÁ OMÍTKA
1.26	CHODBA		TERAČO - STÁVAJÍCÍ	ŠTUKOVÁ OMÍTKA - STÁVAJÍCÍ	ŠTUKOVÁ OMÍTKA - STÁVAJÍCÍ

SKLADBA PODLAHY V MÍSTNOSTI 1.25:

KERAMICKÁ DLÁŽBA	8mm
LEPÍCÍ TMEL	3mm
HL. STĚBKA	1mm
BETONOVÁ VYLAŽKA C25/30 + KAM. SÍŤ 5x100x100	48mm
LEPÍCÍ MANEŽER EPIDERMALY PAS	5mm
BETONOVÁ VYLAŽKA C25/30 + KAM. SÍŤ 5x100x100	100MM
SEPARAČNÍ Vrstva 50kg/m ²	100mm
PODLAŽNÍ BETON C12/15	50mm

POZNÁMKA:

- 1) KOTIDANO PO LC NEDODANÝCH STĚN
- 2) OPRAVENÍ VYTVOŘENÝCH STOLPŮ A PRŮVLAKŮ PODLE SOK PRŮSTŘEY - II, 75mm S DEKOROVANOU POŽÁRNÍ OCHRANOU EI 45 NA SAMOSUDNÉ K-ČI, V SÁMKÁCH PROVEREN KERAMICKÝ OBKLAD STOLPŮ
- 3) VYTVOŘENÍ KAMENÝCH PRÁVKŮ - VZ. SÁMKOVÁ ČÁST
- 4) VYTVOŘENÍ KAMENÝCH PRÁVKŮ - VZ. SÁMKOVÁ ČÁST
- 5) DVEŘE Z MÍSTNOSTI 1.22 DO 1.23 BUDOU OSÁZENY ODKÁSNĚ, DO PROSTIE OCELOVÉ ZÁBRANĚ, DVEŘE DLE NEPOSKLEBNÉ, KOVÁNÍ KUKA-KUKA

LEGENDA MATERIÁLŮ

STÁVAJÍCÍ KONSTRUKCE/ODSTRANOVANÉ

- 1. VYTVOŘENÍ BETON
- 2. BETON PROSTÝ
- 3. ŽIVNO OHEBNÉ NA MWC (P20, M100)
- 4. OHL. J. PÁLENÉ DUTINNÉ

NOVÉ KONSTRUKCE

- 1. PŘÍKLOPKY POKRÝVNÉ RB, P2-500, TL. 75 °
- 2. FASÁDNÍ POLYSTYREN

VÝPOČTY:

VNITŘNÍ PŘELOMŮSKÝ OKENNÍ PÁRAPET - IKS
BOKY OPATŘENY PLASTOVÝMI KRYTKAMI V BÍLÉM ODSŮSTNĚ

OPRAVOVÁNÍ PÁRAPETU OKNA-IKS
ZATÍŽENÍ OKNA-IKS
OKNO BUDĚ VYBAVENO SÍŤ PROTI ZÁLUZI A HORIZONTÁLNÍ VNEŠNÍ

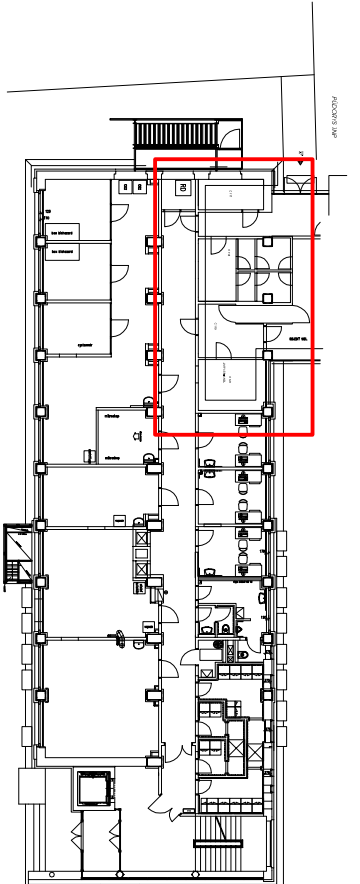
OKNO PLASTOVÉ - IKS
2440x1770 mm
DVOUKRÍDOVÉ,
OETRAVĚ A SKLAPECÍ,
S MIKROVENTILACÍ

OKNO PLASTOVÉ - IKS
2440x1770 mm
DVOUKRÍDOVÉ,
OETRAVĚ A SKLAPECÍ,
S MIKROVENTILACÍ

OKNO PLASTOVÉ - IKS
2440x1770 mm
DVOUKRÍDOVÉ,
OETRAVĚ A SKLAPECÍ,
S MIKROVENTILACÍ

OKNO PLASTOVÉ - IKS
2440x1770 mm
DVOUKRÍDOVÉ,
OETRAVĚ A SKLAPECÍ,
S MIKROVENTILACÍ

OKNO PLASTOVÉ - IKS
2440x1770 mm
DVOUKRÍDOVÉ,
OETRAVĚ A SKLAPECÍ,
S MIKROVENTILACÍ



±0,000 = 260,830 mm (BVP)

HL. PROJEKTANT	ING. TOMÁŠ LABEK	KLB
ODP. PROJEKTANT	ING. TOMÁŠ LABEK	KLB
VYPRACOVAL	ING. TOMÁŠ LABEK	KLB
KONTROLA	ING. PETR ŠVOBODA	KLB
INVESTOR	Výzkumný ústav veterinárního lékařství, Husova 70, Brno	
MÍSTO STAVBY	Husova 70, Brno	
REKONSTRUKCE		
PAVILONU č. 3		
SO-02 - REKONSTRUKCE PAVILONU MIKROBIOLOGIE		
PŮDORYS 1NP - NOVÝ STAV - STAVEBNÍ ČÁST		
ZAK.Č.	2 0006 031-4	
STUPEŇ PD.	DPS	
DATUM:	09/2010	
FORMÁT:	6 A4	
SOUBOR:	dwg	
VERZÍ:	1:30	
PRŮJEM:		
PRŮJEM:		